

Taste it.



Amire szüksége van, már létezik.
A technológia csupán egy mindennapos dolog.
Próbálja ki a mi világunkat! Meglepidők, mennyire közel áll az Ön ízléséhez.
Ha többre vágyik, megtervezük személyre szólóan.



LITEC
www.litectruss.com

REGAL
SETON

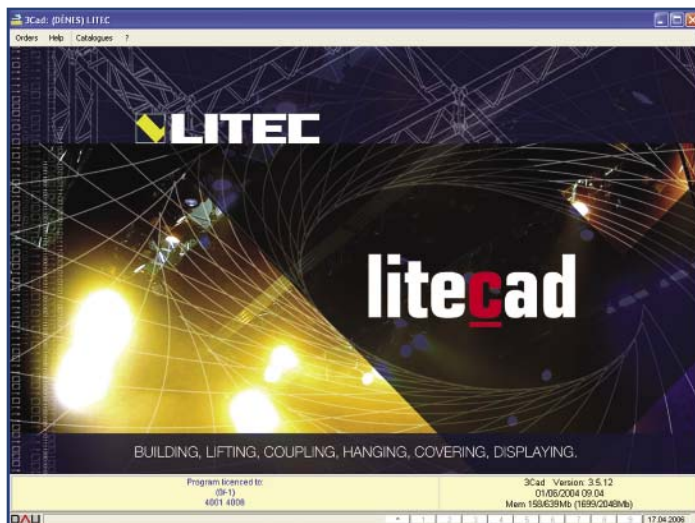
Magyarországi képviselő: Regal-Seton Rendezvénytechnika • 1094 Budapest, Márton utca 35/a
Tel.: 06-1-218-0088 • Fax: 06-1-216-1688 • E-mail: r-s@regal-seton.hu

LITEC – innovatív alumínium rendszerek II.

LiteCAD – támogatás mindennapi felhasználásban

A LiteCAD egy CAD program a szó szoros értelmében, egy számítógéppel támogatott tervezőprogram, de kezelésében teljesen különbözik bármely más a piacon levő CAD programtól.

A felhasználóbarát LiteCAD program a LITEC traverzek kezelésére készült. A megcélzott felhasználói célcsoport lefedi a teljes szórakoztatóipart színházról a kiállítástervezőkig, bárki használni tudja aki traverzekkel

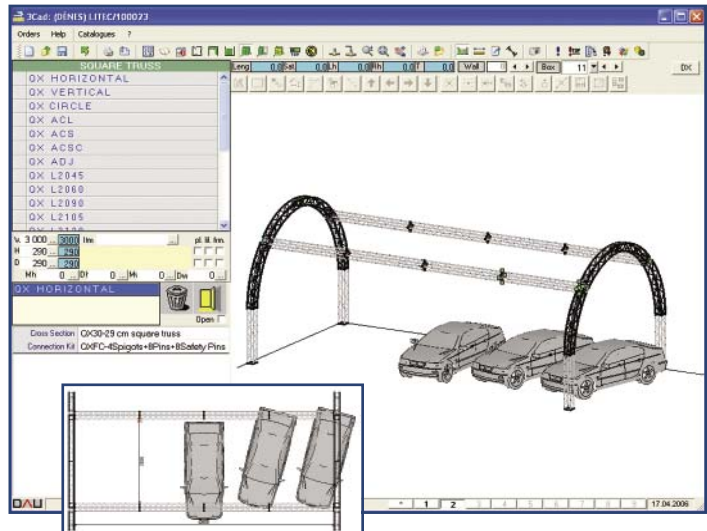
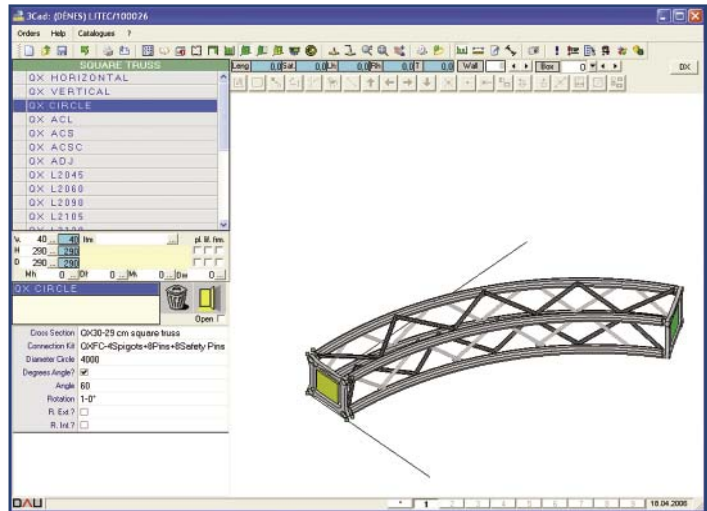


foglalkozik. A program segítségével technikusok, designerek egyszerűen össze tudják állítani az elképzelt szerkezeteket így demonstrálva az elképzelésüket ügyfeleiknek. Mindezt tehetik a CAD világ különösebb ismerete nélkül. Hogyan lehetséges ez? Napjaink oly kedvelt Windows-os technológiájával a drag and drop (fogd meg és dobd) segítségével.

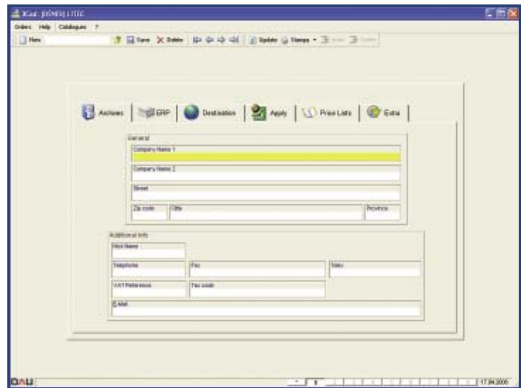
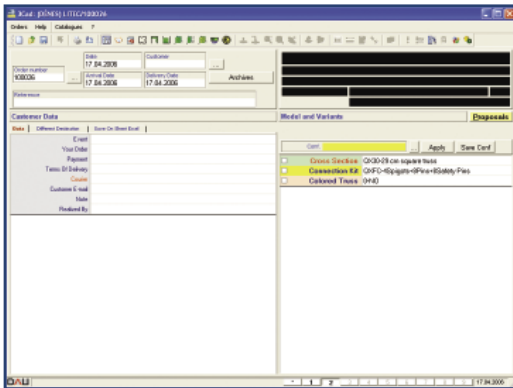
A programmal egyszerűen építhetjük fel a kívánt rendszert lépésről lépésre, szinte ugyanúgy mintha valódi traverzelemeket csatlakoztatnánk egymáshoz. A felhasználható elemek tárháza majdnem a teljes LITEC traverzkészletet lefedi – ami mint tudjuk, igen bőséges.

Lehetőség van a különféle sarokelemek tetszőleges konfigurálására pl.: háromszög elemeknél a csúcs irányának megadására, körcikkeknel tetszőleges szög megadható ugyanúgy mint a valóságban (speciális elemek gyártása egyedileg rendelhető).

A felépített szerkezetet bármilyen szögből megtekinthetjük, lehet az „robbantott ábra” vagy akár perspektivikus nézet. Rendszerekről képek menthetők el JPG formátumban és amennyiben az Autocad 2000 vagy 2002-es verziója telepítve van számítógépünkre akkor DWG formátumban is tudunk menteni. A külső alkalmazásokkal való kapcsolat nem ér itt véget. A programmal 3DS formátumú objektumok importálhatók, importálás után tetszőlegesen méretezhetőek a már elkészült traverzrendszerhez. Néhány alapvető objektum (hagyományos és intelligenslámpák stb.) megtalálható program telepítő CD-jén is.



Spec. Code	Description	Quantity	Base pr.	Insz 1	Insz 2	Drive	Dmsh	Dmsh	Reg no.	Valaris	Notes
Q-C0000	30 cm. square - on. 200 truss	3	0	0	0	0	250	2000	250	202	
Q-CFC	Quick connection set for Q series	12	0	0	0	0	0	0	0	15900	
Q-C0000	Alco-d. cecchio 256,2x200,250	6	0	0	0	0	0	0	0	15900	
Q-C0000	Alco-d. cecchio 256,2x200,250	7	0	0	0	0	256,2	200	200	7003 10A-W	R 6000: SVLUPPO 236.2: ANGOLO
Q-C0000	6 way box cover (R module)	4	0	0	0	0	250	250	250	10103	
Q-CFC	4 special steel half spigots with screw	10	0	0	0	0	0	0	0	15907	
Q-C0000	Alco-d. cecchio 256,2x200,250	1	0	0	0	0	256,2	200	200	7003 10A-W	R 6000: SVLUPPO 236.2: ANGOLO
Q-C0000	30 cm. HD square - on. 200 truss	1	0	0	0	0	250	2000	250	201	
Q-C0000	30 cm. square - on. 300 truss	8	0	0	0	0	250	3000	250	101	



Lépésről-lépésre – az egyszerűség jegyében

A programban lehetőség van megrendelők, ügyfelek kezelésére az elkészült tervek hozzájuk kapcsolhatók.

Miután beállítottuk azt a traverztípust amit az aktuális szerkezetben a leggyakrabban fogunk használni, elkezdhetjük az építkezést.

Az traverzek és egyéb építő elemek csoportokba vannak foglalva az egyszerűbb áttekinthetőség végett. A csoport megnyitása után már láthatók a konkrét elem típusok,

ezeket egyszerűen a rajz területre kell húzni, majd megadni a méretét és ha valamilyen speciális elemről van szó akkor az irányát, forgatását és egyéb paramétereit. Az elemvégződés színkkel vannak jelölve, így lehet kiválasztani, hogy az utoljára lerakott elemet a már meglévő szerkezet melyik pontjához csatlakoztatjuk.

Rajzolás közben beállíthatjuk a nézőpontunkat és a nagyítás foka is szabályozható.

Ha elkészült a szerkezetünk lehetőség van jegyzeteket beszúrni, méretezést hozzáadni. Így akár komoly traverz-rendszereken is végezhetünk

méréseket anélkül, hogy fel kellene építeni azokat.

Ezenkívül lehetőségünk van a felhasznált traverzek listájának megtekintésére és ki nyomtatására.

A program nem támaszt különösebb rendszerigényt a futtató számítógéppel szemben – ezzel is különbözik a többi professzionális CAD alkalmazástól:

- Pentium III 1000 MHz
- 256 MB RAM
- 120 MB szabad tárterület
- 1024x768 felbontás
- Windows 98, 2000 vagy XP operációs rendszer.

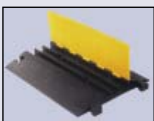
A LiteCAD tervezőszoftver önálló terméként kapható.

A programmal kapcsolatban felmerülő kérdéseiket denes.hidvegi@beklaar.hu címen tehetik fel.

LEGÚJABB FEJLESZTÉSEK

QX30 „S” széria – Az új „S” széria először a QX30-as traverzeknél mutatkozik be, de később felváltja az összes jelenlegi traverzcsaládot (QX, TX, FX) minden méretben (25 cm, 30 cm, 40 cm). Az „S” betű megjelenése nem egyszerű névváltás, hanem hosszú fejlesztési és tesztelési időszak eredménye. Az új „S” család legfőbb tulajdonságai:

- új technológiával készülő végződés, mely nem csak szebb de erősebb is elődjénél
- áttverezett diagonális szerkezet, mely bizonyos esetekben 30%-kal nagyobb terhelést enged meg.



Cablecross CC33HD – nagy teherbírású kábeltaposó

A CC30HD nagy teherbírású kábeltaposó továbbfejlesztett változata.

A fejlesztésnek köszönhetően erősebb lett az illesztő-összekötő fül (acél betétes), a fedőlap erős zsanérral kapott és hordozófület képeztek ki a gumitalp alján.



CM 500 kg Compact – a Lodestar család direktvezérlésű új típusa

A fejlesztés az univerzális öntvényház be nem épített opciónak elhagyására, csökkentésére irányult, így azonos műszaki paraméterek mellett jelentősen kisebb méretben és 8 kg-mal könnyebb kivitelben kapható.

Cablecross

Jól megfogalmazható, valós igény kielégítésére létrehozott termékcsalád a LITEC cég által Cablecross néven forgalmazott eszközök. A kábeltaposók nem csak védik a drága kábeleket, növelik a hang és világítástechnikai rendszerek üzembiztonságát, de a balesetveszélyek elkerülésében is jelentős szerepük van. Két típusban kerülnek gyártásra rendeltetésük és a belső csatornák méretei szerint.

CC20HD: kisebb geometriai méretekkel és terhelhetőséggel készül. Ezt a típust gyalogos- és személygépjármű forgalom esetén ajánljuk a kábelek földön történő vezetéseknél. Az egyenes elemek mellett elágazások és kábelkölcsök egységek is szerepelnek a választékban.



CC30HD: erős felépítésű, nagyobb keresztmetszetű kábeltaposó. Ez az eszköz tehergépjármű forgalom esetén is hatásos védelmet biztosít a benne futó kábelezésnek.

Az esztétikus és hatékony kábelvédőket már kis mennyiségben is egyedi felirattal vagy cégjelzéssel lehet rendelni. A termékcsalád teljes

skálája megtalálható a www.litectruss.com weboldalon, illetve megtekinthetők bemutatótermünkben.

A sorozat befejező részének tartalmából: rögzítési és rögzítési kiegészítők, LITEC munkaruházat.

Hidvégi Dénes
Regal-Seton

Tested.

**Az új „S” sorozat**

Ellenőrzött termék, ami megkönnyíti munkáját.
Erős, biztonságos, innovatív anyagok.
Hőkezeléssel előállított, új „S” traverz végződés.
Termék, mely megelőzi minden igényét.



LITEC
www.litectruss.com

REGAL
SETON

Magyarországi képviselő: Regal-Seton Rendezvénytechnika • 1094 Budapest, Márton utca 35/a
Tel.: 06-1-218-0088 • Fax: 06-1-216-1688 • E-mail: r-s@regal-seton.hu