

# LITEC – innovatív alumínium rendszerek

Neves gyártó képviselével bővült a hazai rendezvénytechnikai piac. A LITEC az alumíniumszerkezetek legszélesebb választékát tudja ajánlani vásárlóinak, melyek minőségét és biztonságát több tanúsítvány is igazolja.

## A LITEC ÁLTAL GYÁRTOTT ALUMÍNÍUM SZERKEZETEK CSOPORTJAI

### Display Truss: FB20 TB20 QB20

Elsősorban dekorációs célokra, valamint kis teherbírású, könnyű installációkra gyártott termékcsalád. Polírozott felületével és az installációs irányokba mutató számos kiegészítőjével különül el az általános felhasználásra szánt termékektől.

### Standard Truss: FX25, FX30, FR30, FX40, FR40, TX30, TX40, TX40S, QX25, QX30, QX40, QX40S

Általános felhasználású rácsos tartószerkezetek, 2-3-4 hossztartós kivitelben, 25-30-40 cm méretben, valamint különböző falvastagságban, merevítésben, merevítési módban kerülnek gyártásra.

### Heavy Duty Truss: TD30, TD40S, QD30, QD40S, QF40

Erősített kivitelű traverzelemek, melyek gazdagítják a 30-as és 40-es méret kínálatát, természetesen 2-3 és 4 pontos rendszerek esetén is.

### High Load Truss:

#### FL52, FL76, QL52, RL76

Nagy terhelhetőségű alumínium elemek, elsősorban nagyméretű színpadok, tévé stúdiók építő egységei, illetve 4 pontos rendszerben alkalmazhatóak, 52 és 76 cm-es hossztartó távolsággal készülnek.

### LIBERA: L76, L52, L105

Koncepciója a lapos elemek használatán alapul. A rendszer ötlete és moduláris csillagpont elemei nagy szabadságot biztosítanak a felhasználásban 52, 76 és 105 cm-es méretben. A legnagyobb méretű LIBERA 105 hossztartója 60 mm átmérőjű, 5 mm falvastagságú, így 30 m fesztávon középpontosan akár 1000 kg-mal is terhelhető.

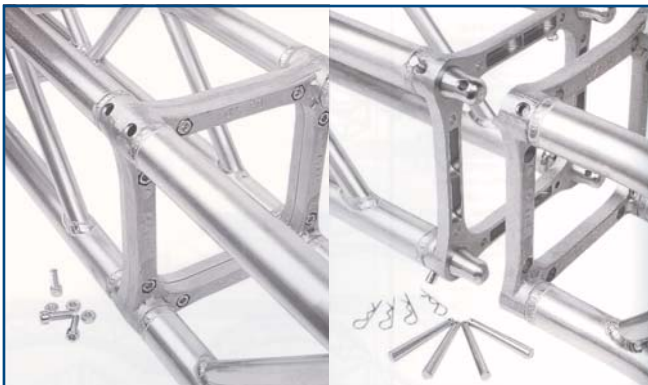
A LIBERA-rendszer, mivel 2 pontos elemekből épül fel, kis térfogaton tárolható, szállítható.



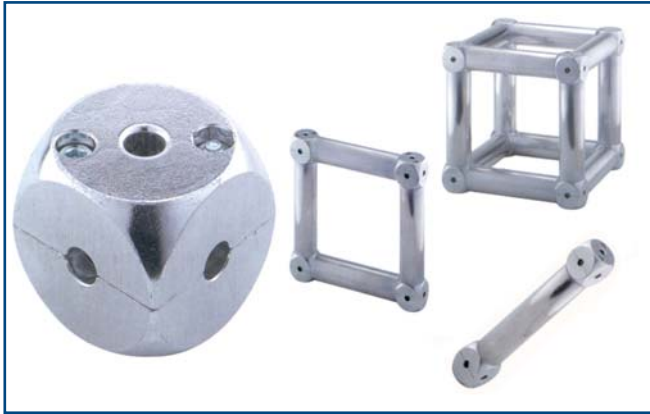
Display Truss



Libera



Double Connection



DADO



Varitower 2



Roof System

A LITEC traverzek egyedülálló öntvényvégződése a Standard és Heavy Duty csoportokban teszi lehetővé a „double connection” csatlakoztatást, így az elemek egymással kúpos gyorscsatlakozóval vagy csavarkötéssel is illeszthetők. A sík felülettel és csavarozási pontokkal ellátott végkiképzés a más felszínekkel való illesztést is jelentősen megkönnyíti (pl. padló, oldalfal, díszletek stb.). A speciális végkiképzés egyben megoldás a csavaró erőhatásokkal szemben, 4 pontos hídlemek átlós belső merevítése szükségtelenné válik, így a 40-es és 30-as elemek egymásba csúsztathatóak, mellyel szállításkor jelentős térfogatot takaríthatunk meg.

A High Load és a LIBERA rendszereknél a professzionális „fork connection” vagyis a nagy terhelhetőségű villás végkialakítást alkalmazzák.

A elemek 3 dimenziós, minden igényt kielégítő és változatos összeillesztéséről a különböző sarokelemek, elágazások és csatlakozó adapterek gondoskodnak. Külön említést érdemel a 2 és 4 pontos elemek moduláris és univerzális csatlakozója a DADO, mely szabadon konfigurálható 20, 25, 30 és 40-es méretekhez, valamint a tetszőleges szögben nyitható csatlakozóelemek.

A 30-as vagy annál nagyobb elemek 2 pontos változata kédersínes kialakítással is szerepel az alap kínálatban.

### TORNYOK

**TL1 TL2 TL3, Unitower, Varitower 30, 40, VT2, Maxitower MT40, MT52**

A LITEC termékei között kilenc típusú torony kapható kézi vagy motoros mozgatással, acél vagy alumínium „base” egységgel, 30, 40 és 52-es láb mérettel.

A tornyok alapegységére a legtöbb esetben több láb méret is szerelhető.

### TETŐRENDSZEREK

A tetőrendszereket (Roof System) három kategóriába sorolhatjuk, melyek mindannyian rendelkeznek az alábbi tulajdonságokkal: esztétikus megjelenésű; egyszerű szerkezetű; rövid idő alatt telepíthető; különböző méretekben összeállítható.

**Standard: RFST0806, 1008, 1210**

Hagyományos, középső gerinckiemelésű tetőszerkezet, 30 cm-es lábakkal, 40 cm-es vízszintes áthidalókkal, egyszerű 2 pontos kampós végkiképzéssel rendelkező ponyvatartó átkötőkkel.

A tetőszerkezet mozgatása kézi csörlős vagy motoros változatban is lehetséges.

**Heavy Duty: RSHD1210, 1412**

Egyenes tetőszerkezet 40-es vízszintes áthidalókkal, 40-es kétpontos átkötőkkel, szintén 40-es erősített lábakon motorosan mozgatható. Az első lábakon mozgó felfüggesztő kocsi magasabb pozíciója adja a tető hátrafelé irányuló lejtését. A különböző magasságban álló első és hátsó lábak miatt várható geometriai torzulás nem lép fel a speciális felfüggesztő szerkezetnek köszönhetően.

**LIBERA: ROOF52, 76**

Tetszőleges méretben összeépíthető tetőszerkezet 22x15 m-ig, amely MT40, vagy MT52-es lábakon áll. A ponyva részei 2 m-es csíkokban, teflonos bevonattal ellátott vezetőszállal kédersínbe húzhatók. Ez a tetőrendszer

megoldást kínál moduláris és nagyméretű fedés megvalósításához.

### **Flyintower: X30 D30 L52 L52V**

Hangrendszerekhez fejlesztett tartószerkezet, több méretben 7,5 m/500 kg-tól 13 m/2500 kg-ig.

### **Tribune fedés: Terrace**

Kétpontos trapéz elemekből összeállított egység, a hátsó faltól nyolc méter előrenyúlást tesz lehetővé. A tető hátrafelé lejt és hátsó lesúlyozást igényel. Az építőelemek jelentős része általános felhasználású.



Terrace és Flyintower

## **A KÖZELMÚLTBAN FEJLESZTETT ESZKÖZÖK**

### **Unitower**

Kültéren és beltéren egyaránt használható, kompakt és könnyű toronyszerkezet, mely a LITEC cég legújabb fejlesztése. A lábak állíthatósága lehetővé teszi a különböző terepakadályok közötti alkalmazását, a fogadó egységre számos méretű és típusú hídelem csatlakoztatható. Részleteik kidolgozásában, alkalmazásában kiváló végeredményt kínál a felhasználó részére.

### **Bridle Hook**

Vertikális felfüggesztésre használható eszköz. Az 1200 kg-os terhelhetőség mellé rendkívüli biztonság társul. A rögzítés ezen megoldása kibiztosítást nem igényel.



Bridle Hook

### **Motor Support**

Tökéletes megoldás a toronyrendszerek mozgó motorjainak rögzítésére, bekötésére. A szerkezet a motorokat biztonságosan pozicionálja, a terhelt láncot megfelelő hatásvonalba irányítva.

A LITEC európai vezérképviselője a CM Lodestar és Prostar motoroknak, amely jól csengő név a színpadtechnika világában.

A Lodestar motorok 500 kg, 1000 kg, 2000 kg terhelhetőséggel készülnek. Felszereltségben választható az alacsony működési feszültségtől kezdve a dupla féken keresztül az európai színházbiztonságtechnikai követelményeket tartalmazó BGV-C1 szabványnak megfelelő motorig, tetszőleges lánchosszúság, hozzá méretezett láncsák.

A CM Prostar a Columbus McKinnon Corporation színpadtechnikában használt kis motorja, ami egy láncán 250 kg terhelhetőségű. Az eszköz könnyű kezelhetőségének és csekély súlyának köszönhetően közkedvelt berendezés, melynél választható paraméter: 1 vagy 3 fázis, 2 lánchához horog (500 kg), tetszőleges lánchosszúság, hozzá méretezett láncsák.

A CM Lodestar és Prostar motorok vezérléséhez a LITEC cég a saját fejlesztésű és gyártású EXE motorvezérlő családot forgalmazza, sok-sok kiegészítővel. Rögzítéshez a SPANSET körhevedereket, különböző előírásoknak megfelelő drótköteleket, sekliket kínál, mely szintén része a LITEC-Rigg termékcsoporthoz.

A LITEC alumínium gyártás területén nyitott az egyedi igények megvalósítására. Nemcsak a meglévő elemkínálatból terveznek, hanem egyedi egységek gyártásában



CM Prostar



EXE motorvezérlőcsalád XCDR8 és XRSR8 tagja



## **LITEC** CÉGTÖRTÉNET RÖVIDEN

Az olaszországi LITEC 1991-ben alakult, mint professzionális szórakoztatóipari termékeket forgalmazó cég. 1995-ben kezdték meg saját alumínium rácsostartóik gyártását LITIO márkanéven. 1998-ben a vállalkozás fő profilját az alumíniumszerkezetek előállítására helyezte, és termékeik nevét LITEC-re cserélte.

1999-ben tagja lett a Manfrotto csoportnak, mely márkát a világ a fotó, videó, illetve televíziózás területén használt kiváló minőségű állványairól ismeri.

1999 és 2001 között számottevő előrelépést tettek a fejlesztési és termelési ágazatban egyaránt, valamint megújult kereskedelmi vonalakon jelentős sikert értek el termékeik értékesítésében.

2002-ben az egyre növekvő kereslet és a professzionális piacon való helytállás miatt két új irányvonallal bővítették kínálatukat a High Load és a LIBERA Systemmel.

Gyártási osztályuk szervezetségének és raktárkészletüknek köszönhetően azon megrendelői körre is számíthatnak, akiknek a gyors vagy azonnali szállításra van igényük.

Jelentős műszaki háttérrel és operátor csapatával képes kiszolgálni különleges projekteket, egyedi megrendeléseket is.

**Magyarországi képviselő: Regal-Seton Rendezvénytechnika • 1094 Budapest, Márton utca 35/a.  
Tel.: 06-1-218-0088 • Fax: 06-1-216-1688 • E-mail: r-s@regal-seton.hu**

is rendelkezésre állnak. Műszaki tanácsadásaik, ellenőrző számítások bármikor igénybe vehetőek. A LITEC üzleti szemlélete és disztribútori hálózatának szolgáltatásai hozzájárultak ahhoz, hogy az elmúlt években a cég meghatározóvá vált az alumínium gyártás piacán és az eladási mennyiségek tekintetében 2004-ben a világ második legnagyobb forgalmat lebonyolító gyártójává vált a nemzetközi piacon. A

LITEC 2004-es magyarországi megjelenése óta jelentős referenciákat és kereskedelmi sikereket könyvelhet el. A kínálat folyamatos innovatív gyarapítása és az új megoldások elsőkénti alkalmazása tovább erősíti piaci helyzetét.

A magyarországi képviselő bemutatótermében az eszközök megtekinthetőek, kipróbálhatóak, bérelhetőek.

Sorozatunk következő témái: LITECAD tervezőprogram, Cable-cross kábeltaposók, riggelési kiegészítők, LITEC munkaruházat.

**Willburg László**  
Regal Seton Bt.

Újdonságokról és termékekről információ a [www.litecruss.com](http://www.litecruss.com) weboldalon található.